
Навчальна Біонічна практика

захист робіт студенток

Тинкалюк Діани

Канюс Злати

Плющ Анастасії

Кароліус Вікторії

Шеремети Діани

дз-21

Цьогорічна практика була дуже насичена і сповнена нового досвіду та вражень. Ми здобули нові, необхідні навички та удосконалили техніку.



Завдання 1



Плющ Н.



Шеремета Д.

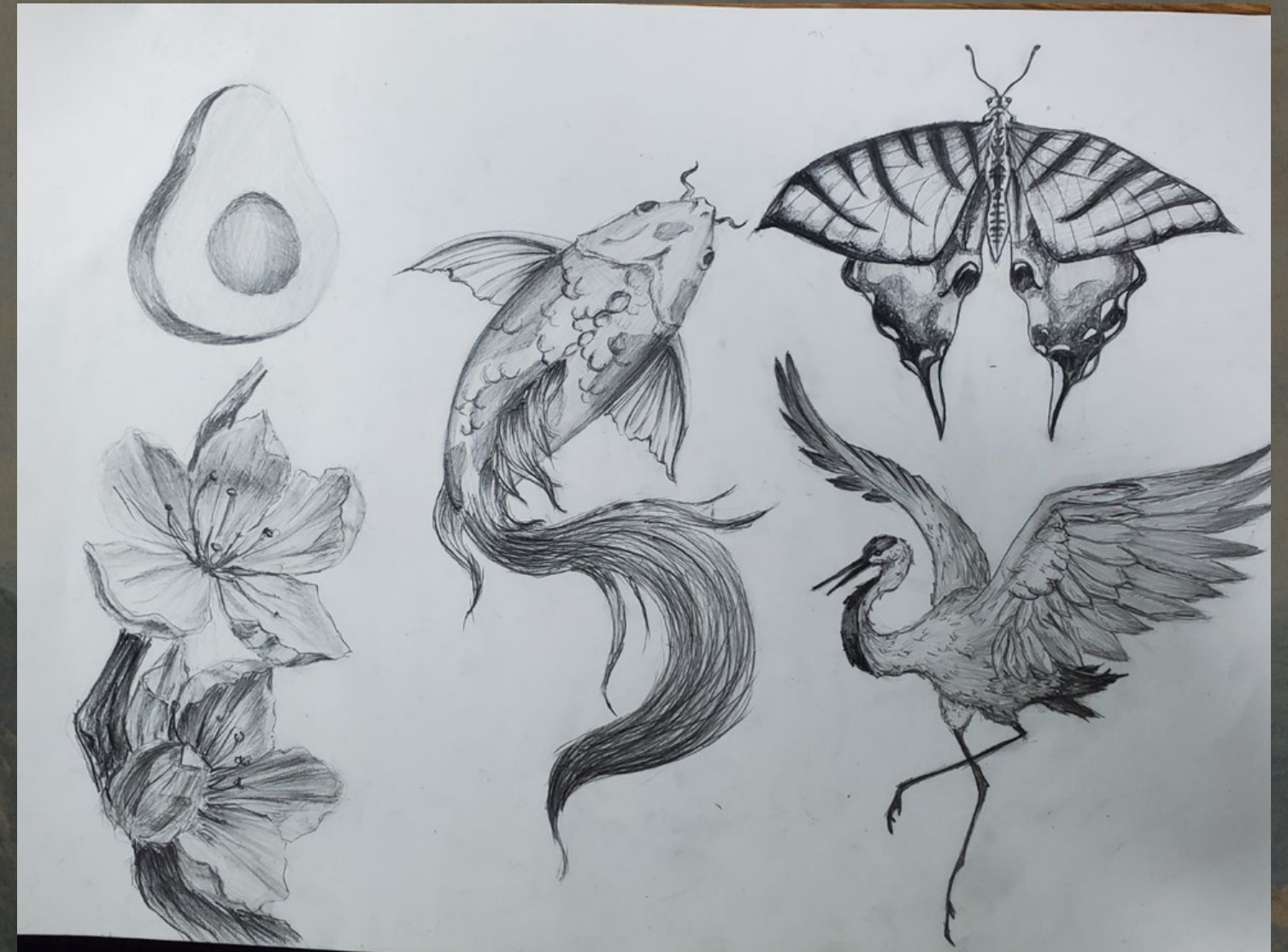


Кароліус В.

Завдання 1



Канюс З.



Тинкалюк Д.

Завдання 2



Плющ Н.



Каролус В.



Шеремета Д.



Завдання 2



Канюс З.



Тинкалюк Д.

Завдання 3



Плющ Н.



Шеремета Д.



Каролус В.

Завдання 3



Канюс З.



Тинкалюк Д.

Завдання 4



Плющ Н.



Шеремета Д.



Каролус В.

Завдання 4



Канюс З.

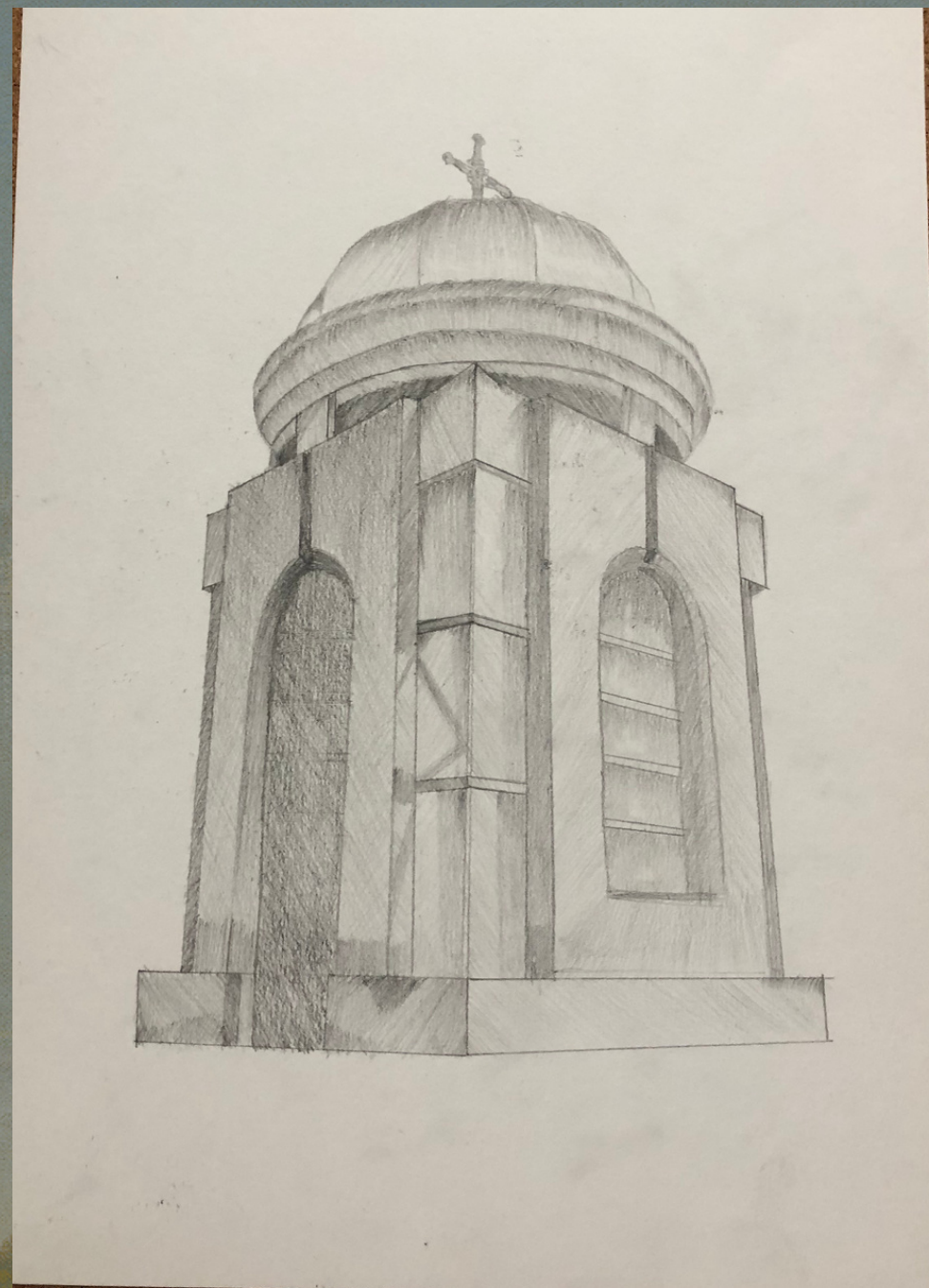


Тинкалюк Д.

Завдання 5



Каролус В.



Шеремета Д.



Плющ Н.

Завдання 5

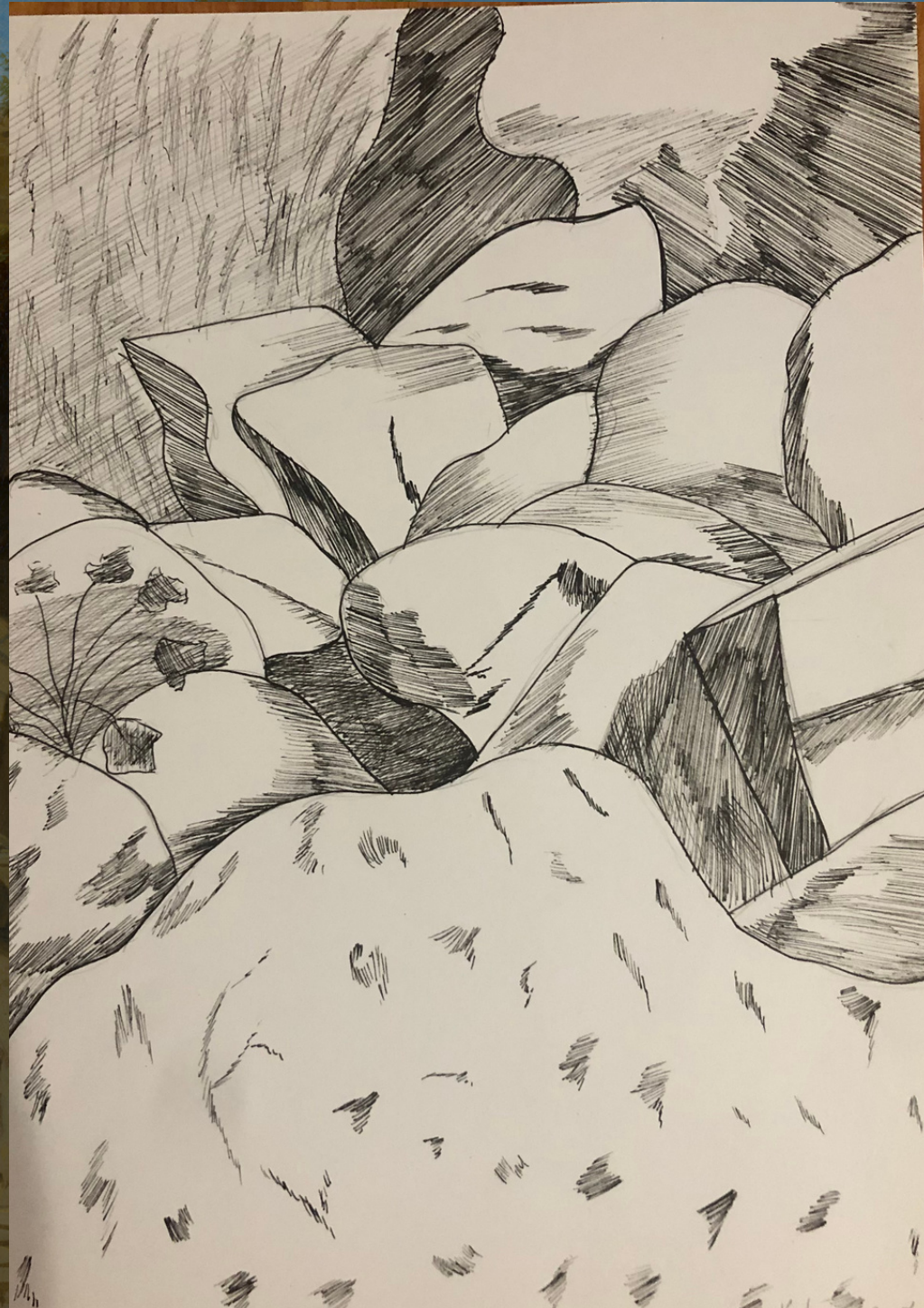


Канюс З.



Тинкалюк Д.

ЗАВДАННЯ 6



Кароліус В.



Шеремета Д.



Плюц Н.

ЗАВДАННЯ 6



Канюс З.

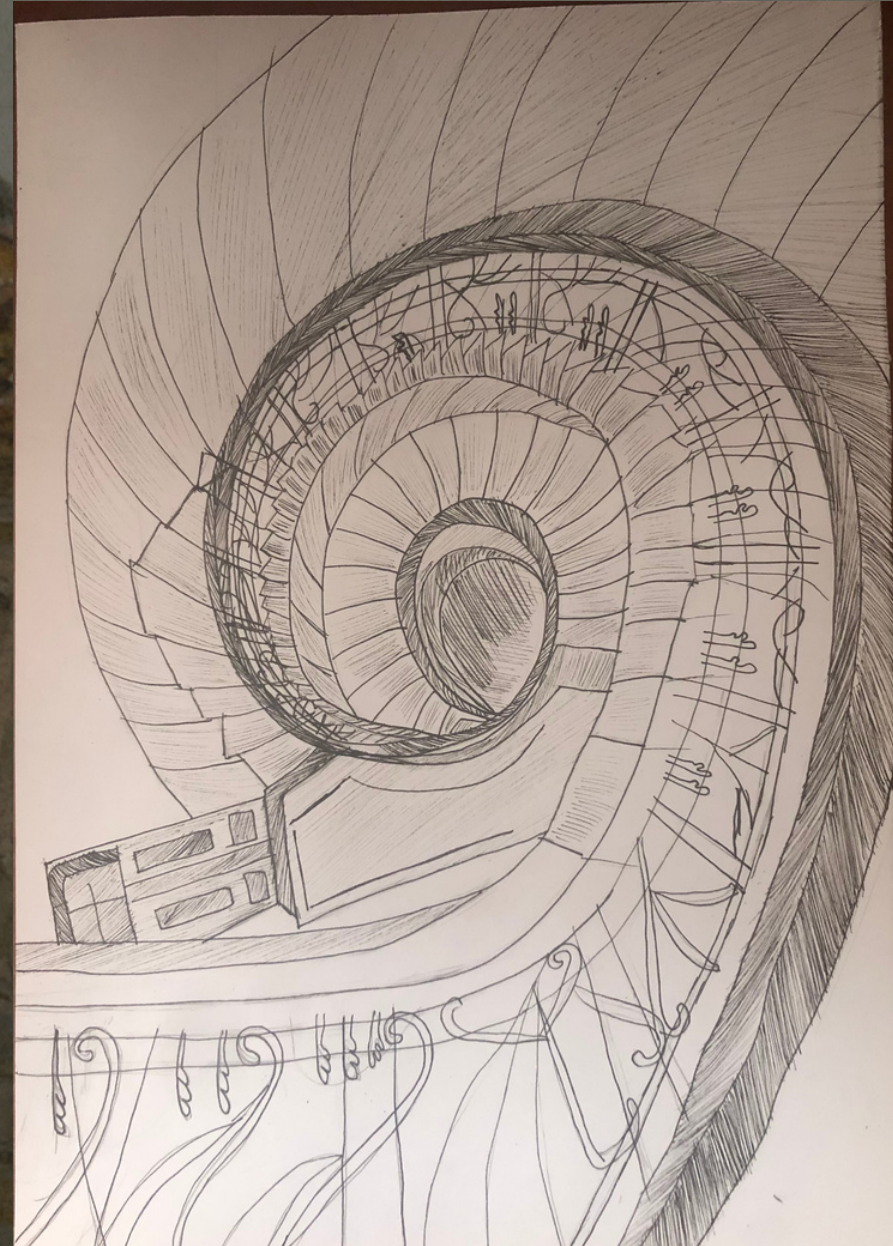


Тинкалюк Д.

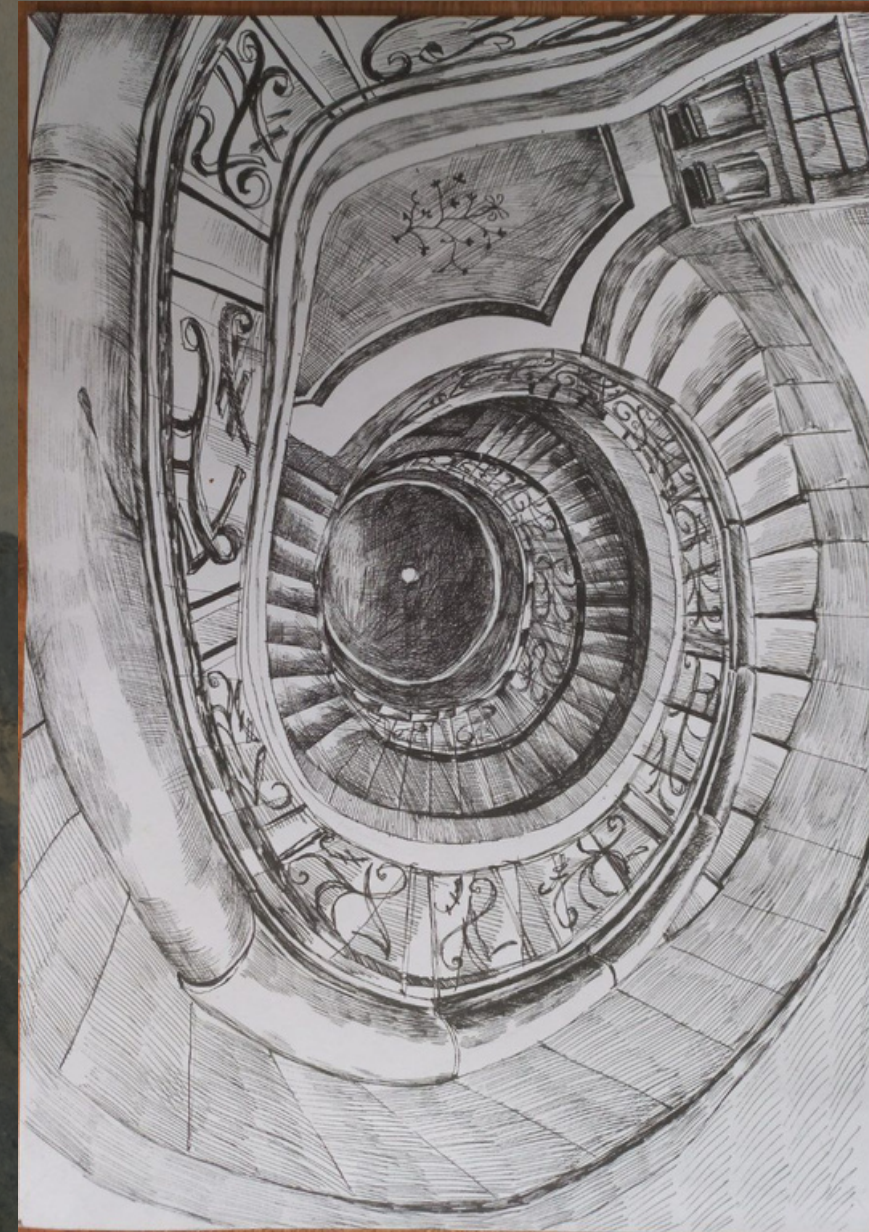
Завдання 7



Канюс З.



Каролус В.

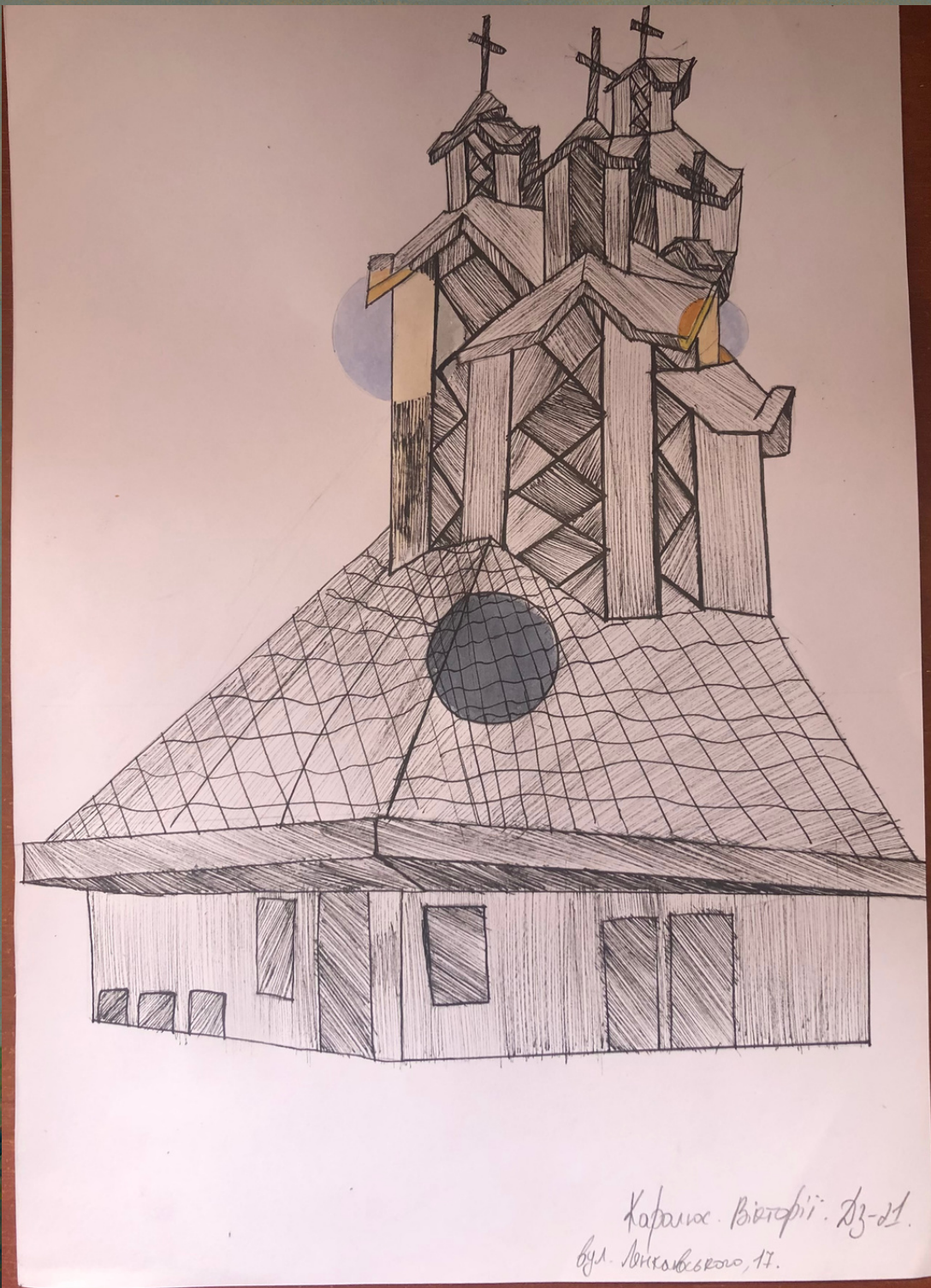


Плющ Н.



Тинкалюк Д.

Завдання 8



Кароліус В.

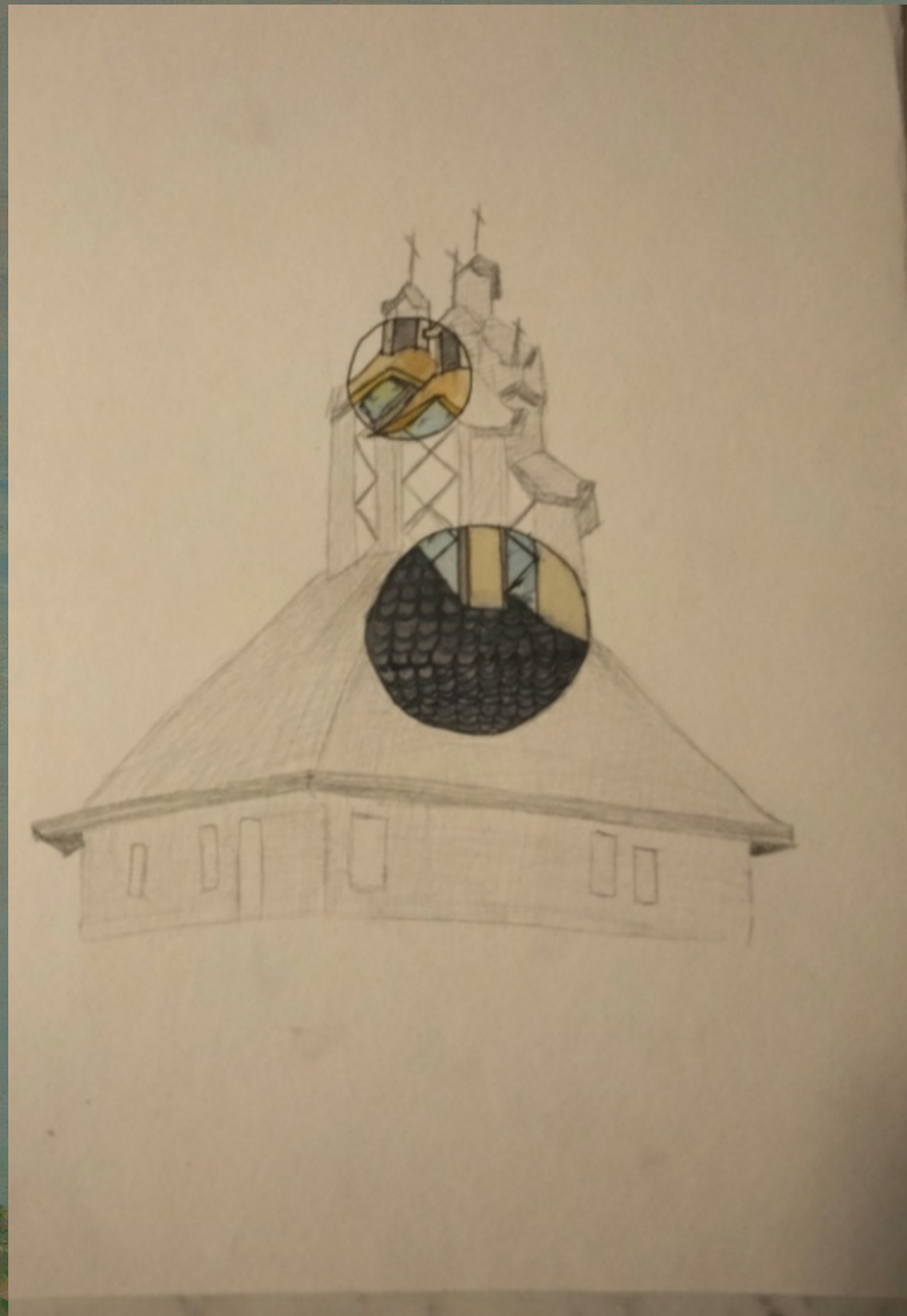


Шеремета Д.



Плюц Н.

Завдання 8



Канюс З.



Тинкалюк Д.

Завдання 9



Кароліус В.



Шеремета Д.



Плюц Н.

ЗАВДАННЯ 9



Канюс З.



Тинкалюк Д.

ЗАВДАННЯ 10



Каролус. В.



Шеремета Д.



Плющ Н.

Завдання 10



Канюс З.



Тинкалюк Д.

Завдання 11



Завдання 12



An impressionist painting by Claude Monet, titled 'Chrysanthèmes' (1880). The painting depicts a vase of yellow chrysanthemums on a table. The brushwork is visible and expressive, capturing the light and color of the flowers. The background is a soft, hazy landscape. The artist's signature 'Claude Monet 1880' is visible in the lower left corner of the painting.

Дякую за увагу